

พื้นที่ต้องการอะไร ?

ความต้องการและข้อเสนอเชิงนโยบายจาก

ภาคตะวันออกเฉียงเหนือ

โครงการจัดทำแผนบูรณาการด้านวิทยาศาสตร์ วิจัย และนวัตกรรมเพื่อการพัฒนาเชิงพื้นที่อย่างยั่งยืน (Area Need) แบ่งพื้นที่การศึกษาออกเป็น 6 ภูมิภาค ได้แก่ ภาคเหนือ ภาคตะวันออกเฉียงเหนือ ภาคกลาง ภาคตะวันออก ภาคใต้ ภาคใต้ชายแดน และยังแบ่งพื้นที่ของภาคต่างๆ ออกเป็นกลุ่มพื้นที่ย่อยสำหรับการศึกษาทั้งสิ้น 18 กลุ่มย่อย โดยยึดการแบ่งกลุ่มตามที่ตั้งของจังหวัดในเขตติดต่อกันหรือต่อเนื่องกันเป็นหลัก จากนั้นพิจารณาความสอดคล้องหรือเกื้อหนุนกันของประเด็นยุทธศาสตร์หรือทิศทางพัฒนา รวมไปถึงการแก้ไขประเด็นสำคัญเร่งด่วนที่จำเป็นต้องอาศัยความร่วมมือร่วมกันระหว่างจังหวัด

แบ่งการศึกษาภาคตะวันออกเฉียงเหนือออกเป็น 5 กลุ่มจังหวัด

กลุ่มจังหวัดภาคตะวันออกเฉียงเหนือตอนบน

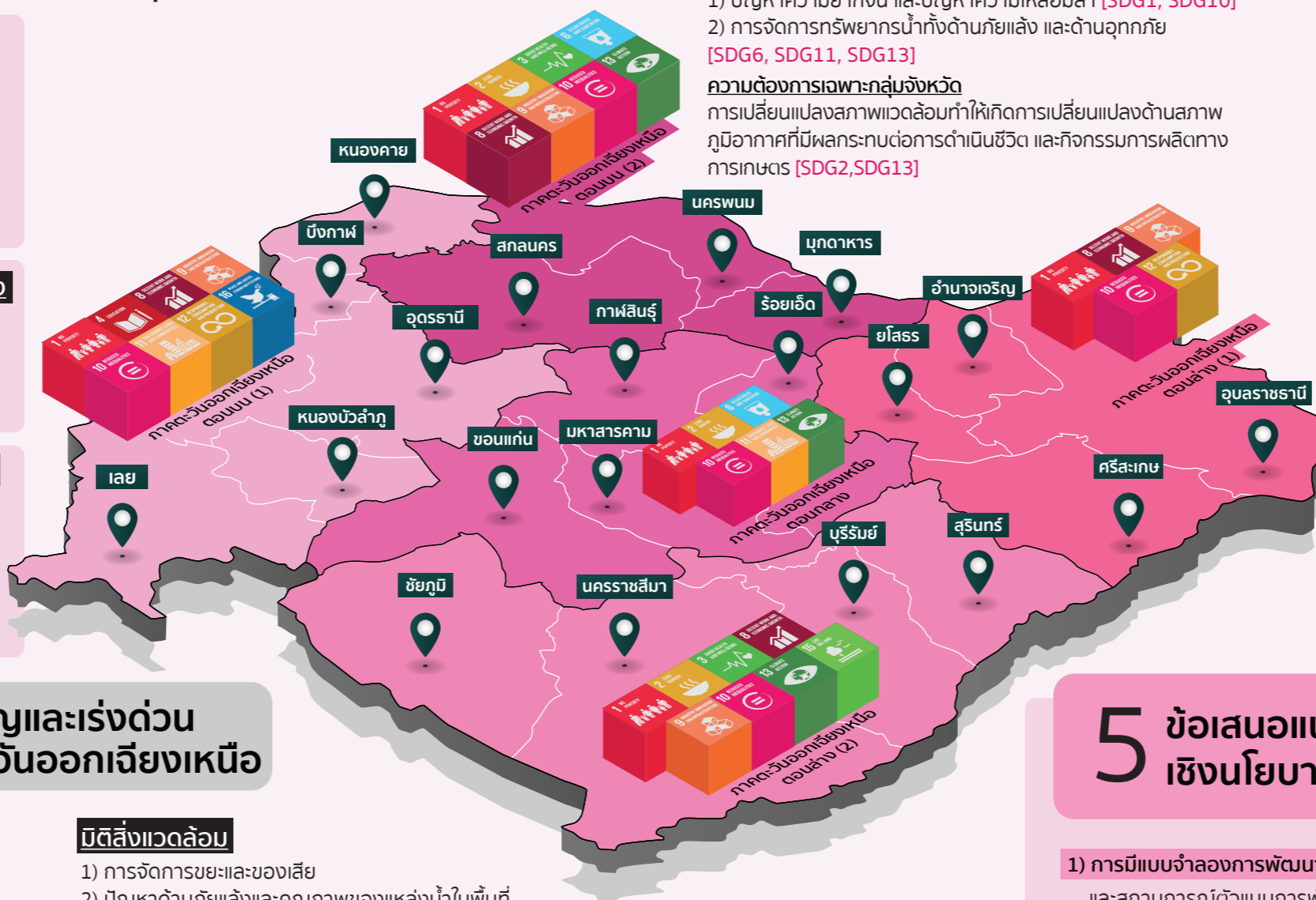
- | | |
|----------------|----------------|
| กลุ่ม 1 | กลุ่ม 2 |
| • เลย | • นครพนม |
| • หนองคาย | • มุกดาหาร |
| • บึงกาฬ | • สกลนคร |
| • หนองบัวลำภู | |
| • อุดรธานี | |

กลุ่มจังหวัดภาคตะวันออกเฉียงเหนือตอนกลาง

- กาฬสินธุ์
- ขอนแก่น
- มหาสารคาม
- ร้อยเอ็ด

กลุ่มจังหวัดภาคตะวันออกเฉียงเหนือตอนล่าง

- | | |
|----------------|----------------|
| กลุ่ม 1 | กลุ่ม 2 |
| • นครราชสีมา | • ยโสธร |
| • ชัยภูมิ | • ศรีสะเกษ |
| • บุรีรัมย์ | • อำนาจเจริญ |
| • สุรินทร์ | • อุบลราชธานี |



ความต้องการของพื้นที่

ภาคตะวันออกเฉียงเหนือตอนบน (1)

- 1) ปัญหาความเหลื่อมล้ำ [SDG 10]
- 2) โอกาสทางเศรษฐกิจจากการค้าชายแดน [SDG8]
- 3) ปัญหาการขยายตัวของเศรษฐกิจในระดับต่ำ [SDG8]
- 4) การจัดการขยะและของเสีย [SDG11, SDG12]
- 5) ปัญหาความยากจน [SDG1]

ความต้องการเฉพาะกลุ่มจังหวัด

- 1) การพัฒนาเทคโนโลยีและสมรรถนะของทรัพยากรมนุษย์ให้สอดคล้องกับการพัฒนาและปัจจัยสภาพแวดล้อมทางการแข่งขันที่เปลี่ยนแปลงไปอย่างรวดเร็ว [SDG9, SDG4]
- 2) การกระจายอำนาจและการพัฒนาอย่างมีส่วนร่วมของคนในพื้นที่ [SDG16]

ภาคตะวันออกเฉียงเหนือตอนกลาง

- 1) ปัญหาความยากจน และปัญหาความเหลื่อมล้ำ [SDG1, SDG10]
- 2) การจัดการทรัพยากรน้ำทั้งด้านภัยแล้ง และด้านอุทกภัย [SDG6, SDG11, SDG13]

ความต้องการเฉพาะกลุ่มจังหวัด

การเปลี่ยนแปลงสภาพแวดล้อมทำให้เกิดการเปลี่ยนแปลงด้านสภาพภูมิอากาศที่มีผลกระทบต่อภาคการดำเนินชีวิต และกิจกรรมการผลิตทางการเกษตร [SDG2,SDG13]

ภาคตะวันออกเฉียงเหนือตอนบน (2)

- 1) ปัญหาการเข้าถึงบริการสาธารณสุข [SDG 3]
- 2) ปัญหาความยากจน [SDG1]
- 3) ปัญหาภัยแล้งและคุณภาพของแหล่งน้ำในพื้นที่ [SDG6, SDG13]
- 4) เทคโนโลยีเปลี่ยนแปลงวิถีชีวิตความก้าวหน้าด้านเทคโนโลยีสารสนเทศและการขยายตัวของเทคโนโลยีที่เกี่ยวข้องกับการสื่อสาร [SDG9]
- 5) ปัญหาความเหลื่อมล้ำ [SDG10]

ความต้องการเฉพาะกลุ่มจังหวัด

- 1) การพัฒนาโครงสร้างพื้นฐานและทรัพยากรด้านการท่องเที่ยวในรูปแบบต่าง ๆ [SDG8, SDG9]
- 2) การพัฒนาศักยภาพทรัพยากรมนุษย์ทางการเกษตรและการเพิ่มมูลค่าสินค้าเกษตร [SDG2]

ภาคตะวันออกเฉียงเหนือตอนล่าง (1)

- 1) การแก้ปัญหาความยากจนและความเหลื่อมล้ำ
- 2) การเข้าถึงเทคโนโลยีการเกษตร [SDG1, SDG9, SDG10]

ความต้องการเฉพาะกลุ่มจังหวัด

การยกระดับมูลค่าเชิงเศรษฐกิจจากการท่องเที่ยว [SDG8, SDG12]

ภาคตะวันออกเฉียงเหนือตอนล่าง (2)

- 1) การค้าระหว่างประเทศและการค้าชายแดนเป็นโอกาสที่สำคัญของการขยายตัวด้านเศรษฐกิจของกลุ่มจังหวัด [SDG8]
- 2) ปัญหาความยากจน [SDG1]
- 3) ปัญหาความเหลื่อมล้ำการขยายตัวของเศรษฐกิจในระดับต่ำ [SDG10, SDG8]
- 4) การพัฒนาโครงสร้างพื้นฐานและอุตสาหกรรมเกษตร [SDG2, SDG9]

ความต้องการเฉพาะกลุ่มจังหวัด

- 1) ผลกระทบจากการแพร่ระบาดของโควิด-19 [SDG3]
- 2) การเปลี่ยนแปลงนิเวศอันมาจากการเปลี่ยนแปลงของสิ่งแวดล้อมในระดับมหภาค [SDG13, SDG15]

3 มิติ ประเด็นพัฒนาสำคัญและเร่งด่วน โดยรวมของภาคตะวันออกเฉียงเหนือ

- มิติสังคม**
- 1) ปัญหาความยากจน เทคโนโลยีเปลี่ยนแปลงวิถีชีวิต
 - 2) ปัญหาการพัฒนาคนของภาคอยู่ในระดับต่ำ
 - 3) ความรุนแรงและความยุติธรรม
 - 4) การขจัดความอดอยากและสร้างความมั่นคงทางอาหาร
 - 5) ปัญหาการเข้าถึงบริการสาธารณสุข

- มิติสิ่งแวดล้อม**
- 1) การจัดการขยะและของเสีย
 - 2) ปัญหาด้านภัยแล้งและคุณภาพของแหล่งน้ำในพื้นที่
 - 3) พื้นที่ป่ากึ่งที่กำกวมผู้ยากไร้

- มิติเศรษฐกิจ**
- 1) ปัญหาความเหลื่อมล้ำ
 - 2) ปัญหาการขยายตัวของเศรษฐกิจของกลุ่มจังหวัดและภาคตะวันออกเฉียงเหนือในระดับต่ำ
 - 3) การพัฒนาโครงสร้างพื้นฐานและอุตสาหกรรมเกษตร
 - 4) การใช้พลังงานทดแทน และการค้าชายแดนอาจเป็นโอกาสทางเศรษฐกิจที่สำคัญของภาค

Download
รายงานฉบับสมบูรณ์

คณะนักวิจัยภาคตะวันออกเฉียงเหนือ
ดร.อนิรุทธิ์ พงคลี (มหาวิทยาลัยนครพนม)
ผศ.ดร.กัญญาณัฐ รัตนประการธรรม (มหาวิทยาลัยมหาสารคาม)
อาจารย์ ทม เกตุวงศา (มหาวิทยาลัยมหาสารคาม)
และคณะ

www.sdgmovement.com

5 ข้อเสนอแนะเชิงนโยบาย

- 1) การมีแบบจำลองการพัฒนาทรัพยากรมนุษย์ของภาค โดยเชื่อมโยงปัจจัยที่เกี่ยวข้องในระดับมหภาคและสถานการณ์รูปแบบการพัฒนาทรัพยากรมนุษย์และการจัดการศึกษา
- 2) การมีตัวแบบการสร้างมูลค่าเชิงเศรษฐกิจและการพัฒนาสังคม ด้วยการท่องเที่ยวในพื้นที่ของภาคและการพัฒนาทรัพยากรบุคคลและโครงสร้างพื้นฐานเพื่อการท่องเที่ยว
- 3) การสร้างฐานข้อมูลการค้าชายแดนและการค้าระหว่างประเทศ เพื่อใช้อำนวยความสะดวกการดำเนินธุรกิจ และพัฒนาสินค้า
- 4) การมีฐานข้อมูลการจัดการทรัพยากรน้ำไหล ที่เป็นปัจจุบัน และเชื่อมโยงข้อมูลขนาดใหญ่ (big data)
- 5) สร้างและยกระดับมูลค่าสินค้าเกษตร ด้วยเครือข่ายเกษตรกรชั้นแนวหน้า และ Young Smart Farmer

จากความต้องการพัฒนาของภาคตะวันออกเฉียงเหนือข้างต้น คณะทำงานของโครงการที่รับผิดชอบศึกษาภาคตะวันออกเฉียงเหนือ ได้ให้ข้อเสนอแนะเชิงนโยบายเพื่อนำไปสู่การริเริ่มดำเนินการไว้หลายประการ